



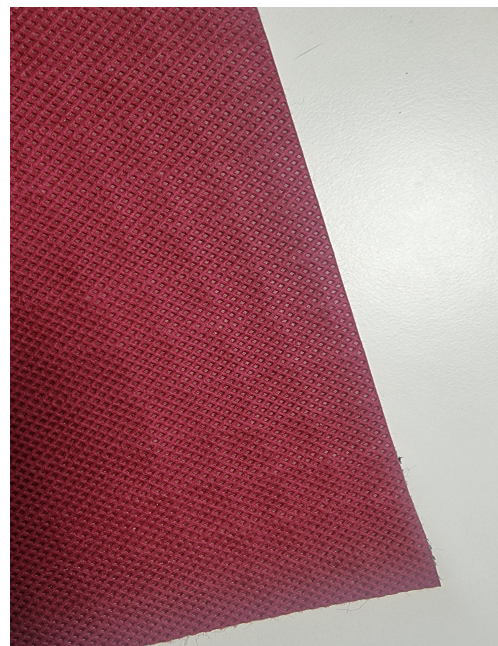
BE-FOL 270 CONTACT UV SUPEREXTREMEX PLUS

Paropropustná vysoce difúzní čtyřvrstvá kontaktní podstřešní fólie s prodlouženou UV ochranou, vysokou pevností a použití na nízké sklony. Používá se jako ochrana střešní konstrukce a tepelné izolace před propuštěním sněhu, vody, vodních a prachových nečistot. Folie je opatřena ochranou PP vrstvou, která chrání proti mechanickému poškození a zaručuje vodotěsnost.

Použití a vlastnosti:

- fólii je možné aplikovat na větrané i nevětrané střešní a obvodové pláště a to jak na tepelnou izolaci, tak i na bednění
- čtyřvrstvá konstrukce folie zajišťuje dokonalou hydroizolaci a odvětrání vodních par
- aplikační páska zajišťuje dokonalé vodotěsné spojení a šetří čas při pokládce
- fólie se skládá z ochranných a funkčních vrstev, což zaručuje vynikající technické vlastnosti
- UV stabilita výrobku zaručuje dostatečně dlouhou dobu na její zakrytí, maximálně však 6 měsíců
- zcela voděodolná a vysoká gramáž chrání proti mechanickému poškození

Technický údaj	Norma	Hodnota
Hmotnost	EN 1849-2	270 g/m ²
Délka role	EN 1849-2	50 m
Šířka role	EN 1849-2	1,5 m
Reakce na oheň	EN 13501-1	E
Voděodolnost	EN 1928	W1
Pevnost v tahu	EN 12311-2	≥840 N/50 mm
Odolnost vůči protržení	EN 12311-2	≥500 N/50 mm
Průtažnost	EN 12311-2	≥50 %
Hodnota SD	EN 12114	Sd=0,04 m
Propustnost vodních par	EN 12114	≥2500 g/m ² /24 hod.
Teplotní stálost	EN 12311-1	od -30 do +110 °C



Montážní doporučení:

- střešní fólie se pokládá vždy od spodní hrany střešního pláště rovnoběžně v pásech dle návinnu role tak, že lze jednoduše materiál odvalovat
- jednotlivé pásy se překrývají minimálně 15 cm a dokonalé spojení zajišťuje integrovaná aplikační páska
- vertikální přesahy je vždy nutné spletit
- v případě prostupů nebo mechanického poškození je třeba použít opravnou lepicí pásku, která zachovává technické vlastnosti střešního pláště
- membránu je třeba co nejdříve zakrýt, aby nedošlo ke zbytečnému narušení UV zářením
- **UPOZORNĚNÍ** – difúzní fólie nikdy nenahrazuje střešní plášť a je vždy potřeba postupovat tak, aby byla co nejdříve zakryta krytinou

Varování a důrazné doporučení:

Podstřešní fólie v žádném případě nenahrazuje střešní krytinu! Její vodotěsnost je přímo závislá na kvalitě pokládky, mechanického poškození při pokládce, hustoty a podlepení průrazů spojovacími prvky. UV odolnost je testována v laboratorních podmínkách a v reálném prostředí její délka nemusí být vždy relevantní veličinou. Vždy doporučujeme co nejdříve po pokládce zakrýt střešní krytinou.

DODATEČNÉ INFORMACE: Výše uvedené informace jsou poskytovány podle našeho nejlepšího vědomí. Podmínky vzniklé během aplikace nemá společnost Building Elements s.r.o. pod kontrolou, proto za ně nenese odpovědnost.



IZOLACE



PLOCHÉ STŘECHY



ŠIKMÉ STŘECHY



PÁSKY



FASÁDY



SUCHÁ STAVBA



ODVODNĚNÍ



STAVEBNÍ DOPLŇKY



ZAHRADA



SPOJOVACÍ MATERIÁL ODVĚTRÁNÍ



Buildingelements

Kancelář / sklad:
Říčanská 1678
665 01 Rosice u Brna

tel. +420 608 118 211
info@becz.cz

www.becz.cz